

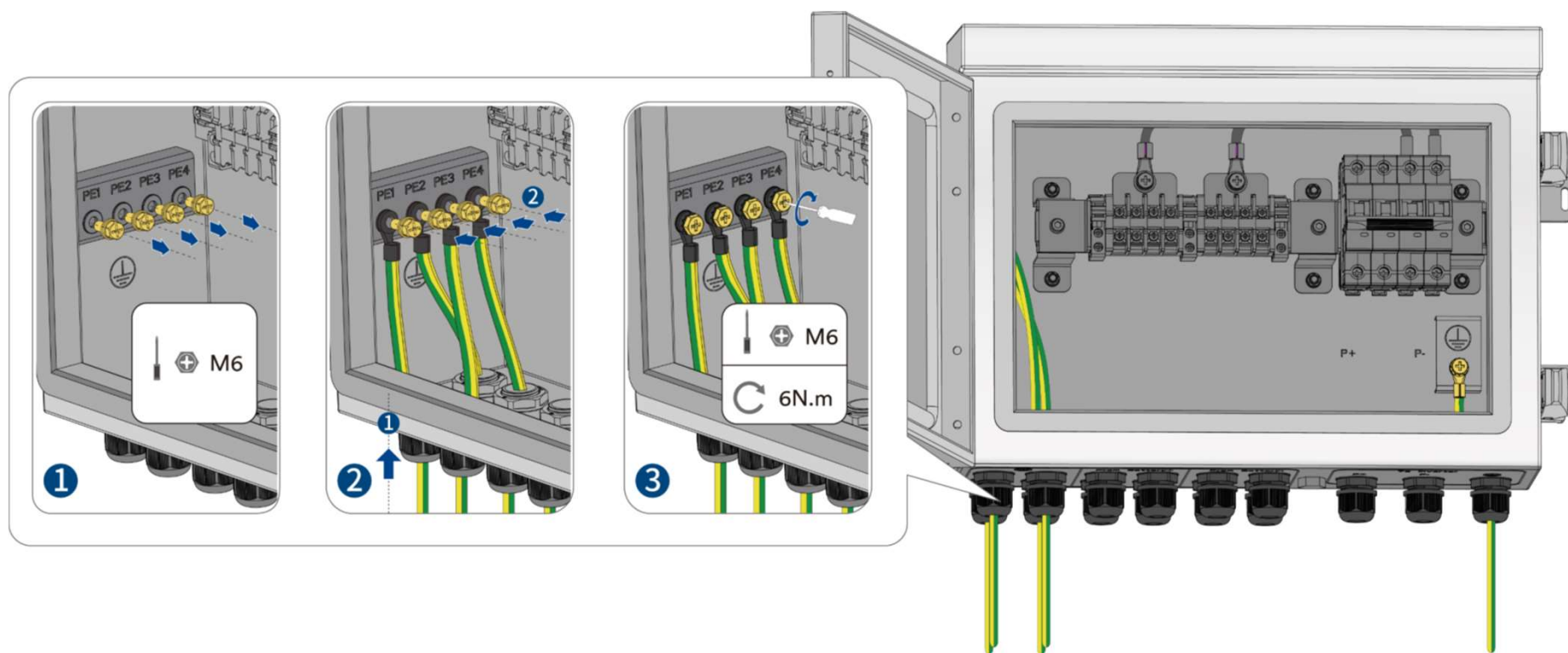


# Krav til installation ved brug af kombiner box

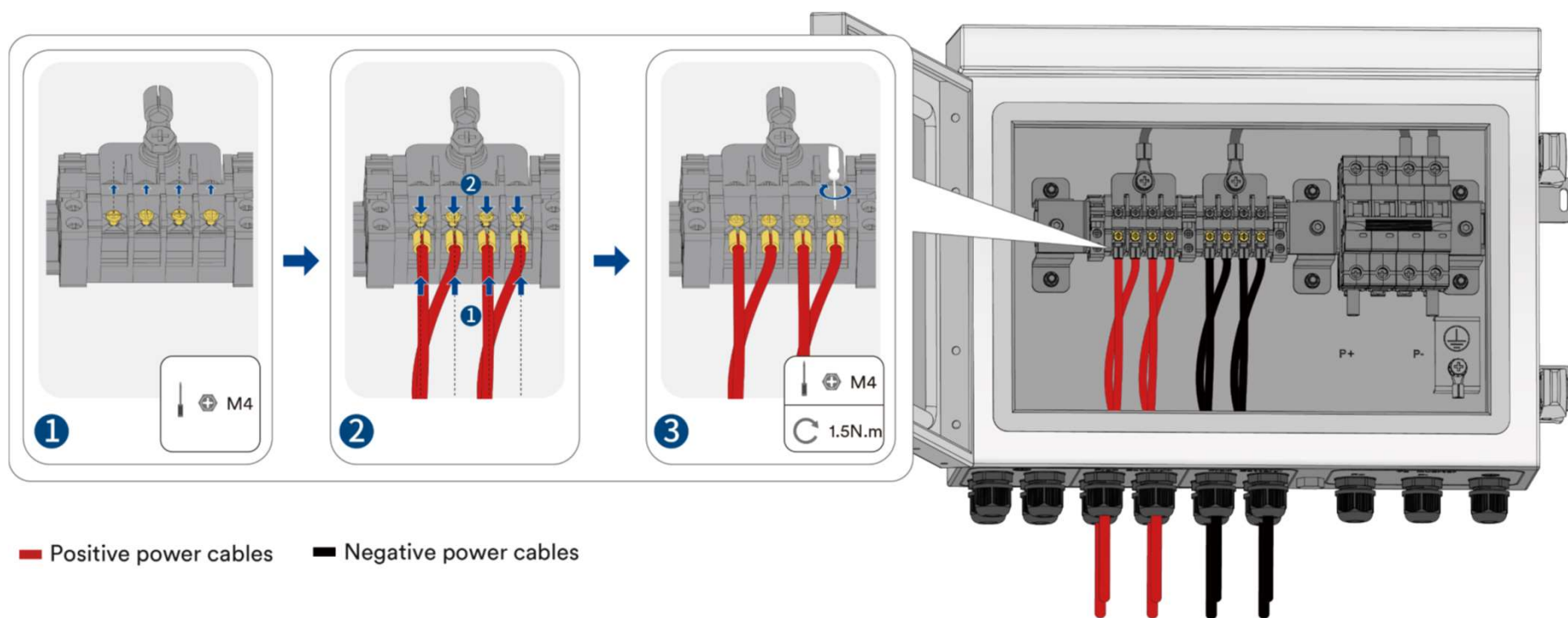
- Kombiner box bruges ved installation af op til 4 batteri tårne pr. hybrid inverter
- Kompatibel med Solplanet Ai-HB G2 batterier
- Batteri tårne skal have samme kWh kapacitet
- Op til 20 kWh kapacitet pr. batteri tårn (8 moduler)
- Op til 80 kWh kapacitet pr. hybrid inverter
  
- Eksempler:
  - 2 tårne af 7,5 kWh hver
  - 3 tårne af 12,5 kWh hver



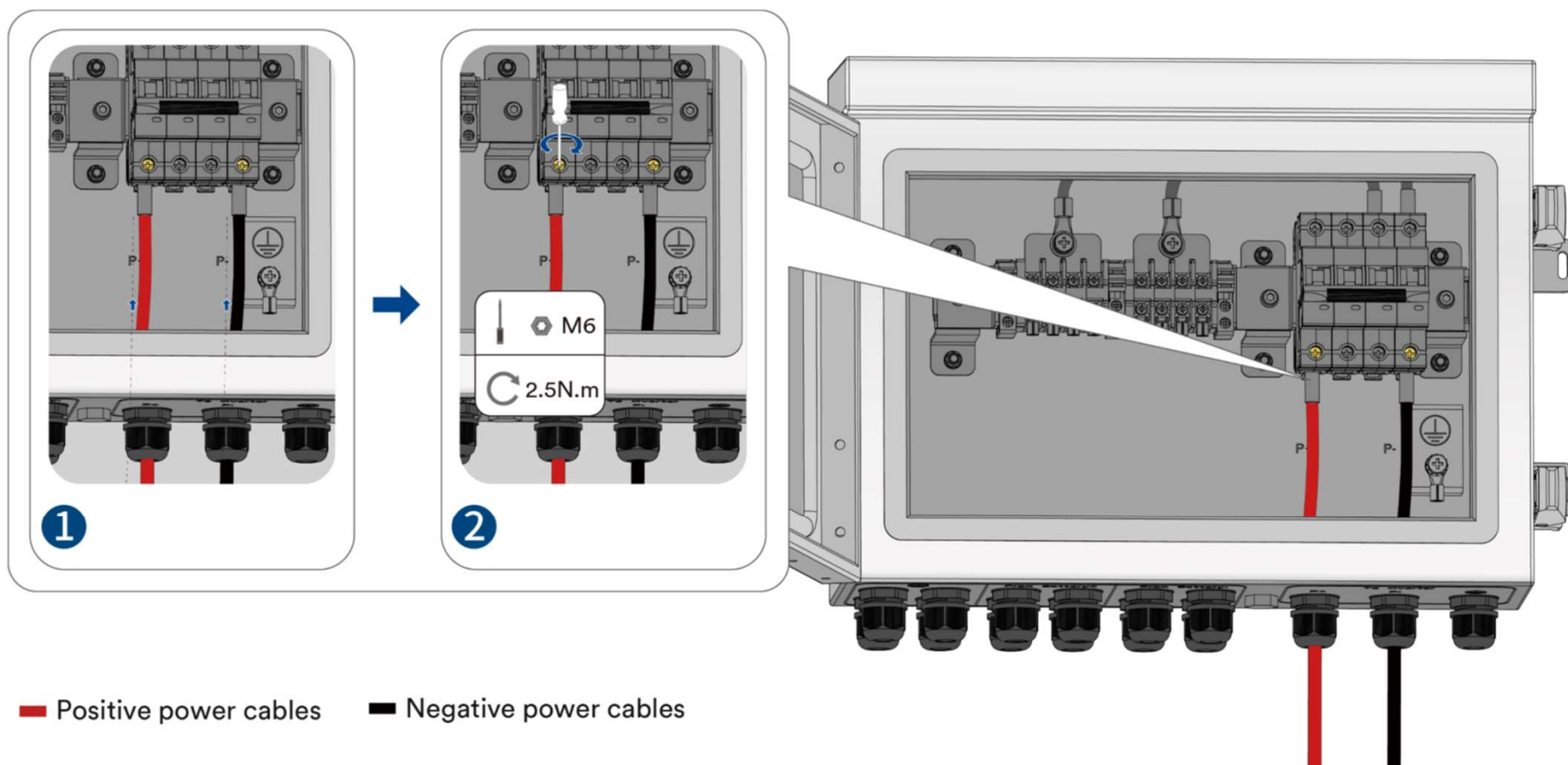
# Montering af jordledninger



# Montering af batteri ledninger

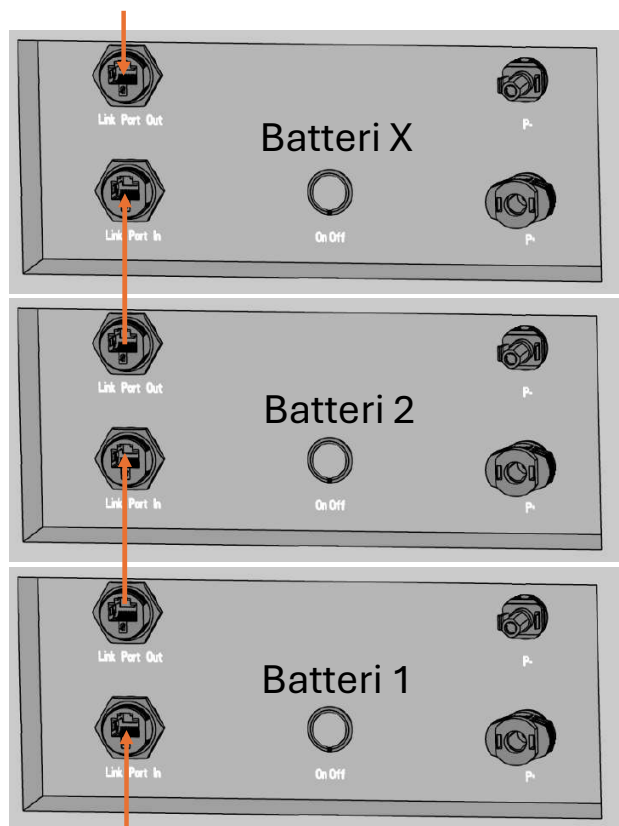


# Montering af ledninger til/fra inverteren

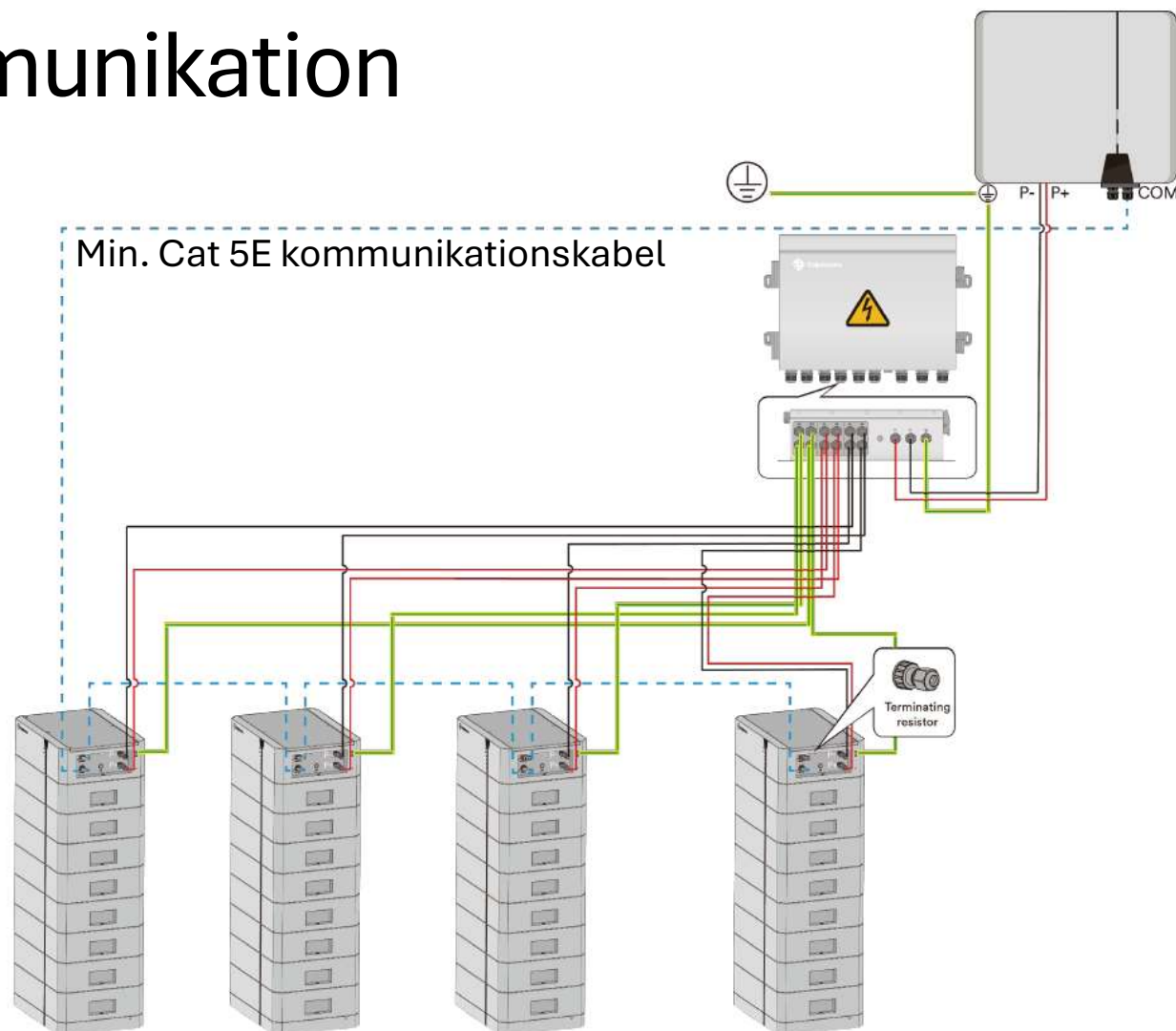


# Montering af kommunikation

Husk slut modstand i sidste batteri



Fra inverter



# Oversigt af T2/T3 hybrid

